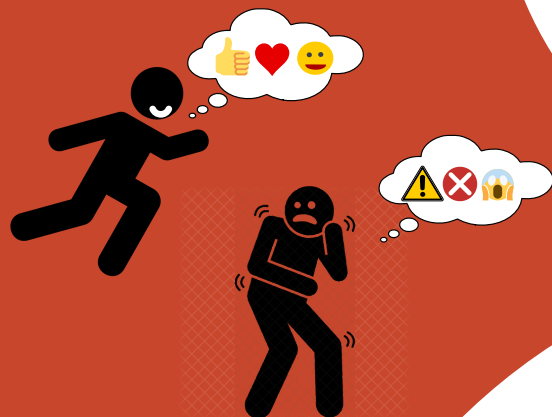


# CILVĒKI AR GARĪGA RAKSTURA TRAUCĒJUMIEM (GRT)



## MĪTS

**VIŅI VISI IR BĪSTAMI UN AGRESĪVI UN TĀPĒC IZOLĒJAMI NO SABIEDRĪBAS.**



**GRT IR GARĪGĀS ATTĪSTĪBAS TRAUCĒJUMI (PIEM., AUTISMS VAI DAUNA SINDROMS) VAI PSIHISKAS SASLIMŠANAS (PIEM., DEPRESIJA, ŠIZOFRĒNIJA, ANOREKSIJA, BIPOLĀRI TRAUCĒJUMI).**

TIE IEROBEŽO CILVĒKA SPĒJAS STRĀDĀT UN PILNVĒRTĪGI APRŪPĒT SEVI, TĀDĒĻ, NERETI APGRŪTINA IEKĻAUSĀNOS SABIEDRĪBĀ.

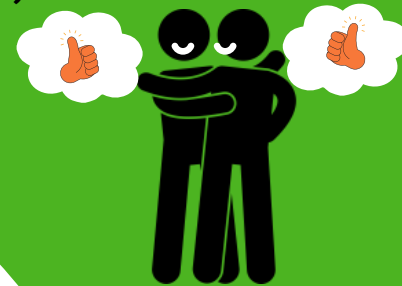


## PATIESĪBA

**Patiesībā cilvēku, kuri piedzimst ar GRT, piem., Dauna sindromu, komunikācija tiek nereti pārprasta. Viņi pauž savas emocijas ar vēlmi pieskarties un draudzēties, jo bieži vien**

**NAV APGUVUŠI VISPĀRPIEŅEMTĀS KOMUNIKĀCIJAS NORMAS.**

**Pētījumi pierāda, ka biežāk no citiem sabiedrības locekļiem gan fiziski, gan emocionāli cieš tieši cilvēki ar GRT. Savukārt tie, kuri ir bīstami sev un apkārtējiem, atrodas ārstniecības iestādēs.**



INFORMĀCIJA SAGATAVOTA SADARBĪBĀ AR LABKLĀJĪBAS MINISTRIJU UN RĪGAS PSIHIATRIJAS UN NARKOLOĢIJAS CENTRA PSIHIATRU PROF. MĀRI TAUBI



NACIONĀLAIS ATTĪSTĪBAS PLĀNS 2020



EIROPAS SAVIENĪBA  
Eiropas Sociālais fonds

IEGULDĪJUMS TAVĀ NĀKOTNĒ